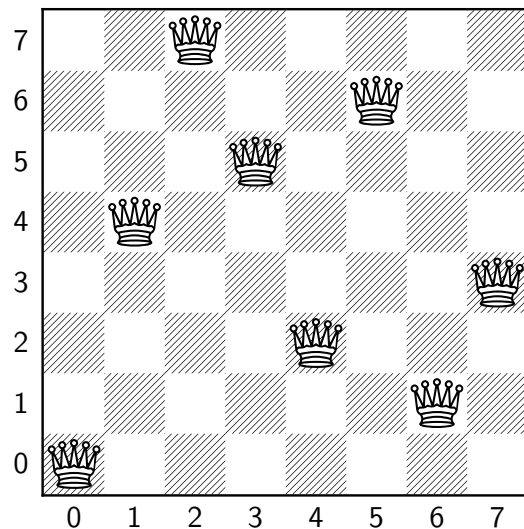


Oito Rainhas

Limite de tempo: 1s
Limite de memória: 256MB

Autor: Daniel Saad Nogueira Nunes

O tabuleiro de xadrez tem dimensão 8×8 . Suas linhas e colunas com números de 0 a 7. Conforme a Figura abaixo.



O quebra-cabeça das Oito Rainhas, consiste em posicionar oito rainhas no tabuleiro de xadrez sem que uma ataque a outra. A Figura anterior ilustra uma solução possível para esse quebra cabeça, em que as rainhas ocupam as posições 0 0; 1 4; 2 7; 3 5; 4 2; 5 6; 6 1; e 7 3.

Crie um programa que resolva o quebra-cabeça das Oito Rainhas e imprima a posição de cada uma usando a notação de letras e números.

Entrada

O problema não possui entrada.

Saída

Imprima a posição de cada rainha em uma linha. As posições consistem de dois números, separados por um espaço, representando, respectivamente, a linha e a coluna da rainha.

O quebra-cabeça das Oito Rainhas possui diversas soluções válidas, o juiz aceitará qualquer resposta correta.

Exemplo

Entrada	Saída
	0 0
	1 4
	2 7
	3 5
	4 2
	5 6
	6 1
	7 3